

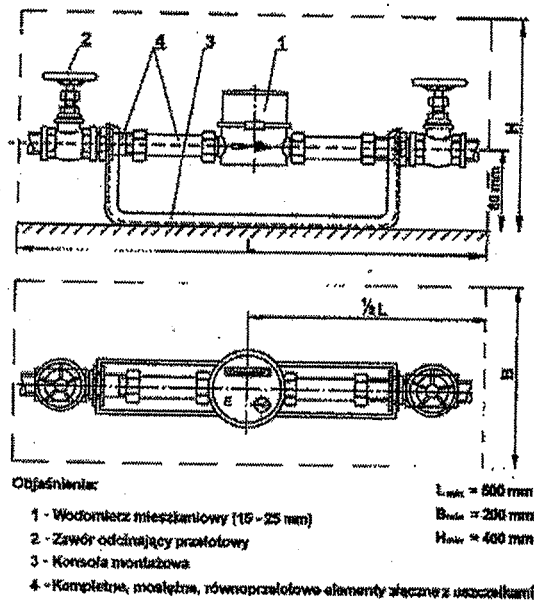
# Warunki techniczne pomiaru wody bezpowrotnie zużytej dla budynków jednorodzinnych

Przedsiębiorstwo Wodociągów i Kanalizacji „WIK” Sp. z o.o. z siedzibą w Pruszczu Gdańskim przy ul. Grunwaldzkiej 1 informuje, że istnieje możliwość montażu wodomierza dodatkowego do pomiaru wody bezpowrotnie zużytej w budynkach jednorodzinnych.

Montaż wodomierza dodatkowego w budynkach wielolokalowych: Wspólnoty Mieszkaniowe, Spółdzielnie Mieszkaniowe, budynki TBS oraz w podmiotach prowadzących działalność gospodarczą wymaga uzyskania warunków technicznych montażu wodomierza.

Wytyczne techniczno –formalne dla budynków jednorodzinnych.

1. wodomierz dodatkowy montuje się (na koszt własny) w celu odliczenia wody od podstawy rozliczenia za odprowadzony ściek do miejskiej kanalizacji sanitarnej,
2. wodomierz dodatkowy zamontować na instalacji wewnętrznej poza wodomierzem głównym możliwie jak najbliżej zaworu czerpalnego w pomieszczeniu piwnicznym.,
3. montaż wodomierza



4. wodomierz dodatkowy montować o DN 15,
5. fakt zamontowania wodomierza dodatkowego należy zgłosić telefonicznie Przedsiębiorstwu „WIK” Tel. 58 682-20-74 w 124 lub 114 - Dział Bilingu,
6. upoważniony pracownik Przedsiębiorstwa „WIK” dokona sprawdzenia zgodności montażu z powyższymi wytycznymi – spisze protokół montażu wodomierza dodatkowego (podlicznika wodomierza głównego),
7. odbiór techniczny wodomierza dodatkowego jest usługą płatną wg. cennika usług dodatkowych.